

RS-77 HH

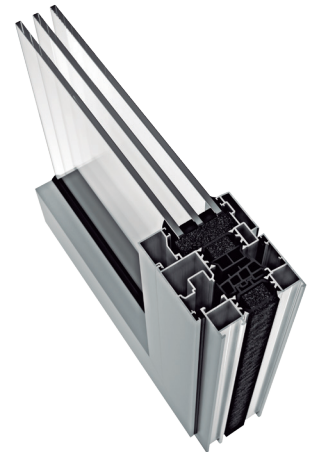
Sistema abisagrado
con rotura de puente térmico.

Como respuesta a la creciente sensibilidad en materia de eficiencia energética, surgen nuevos modelos de construcción que tienen como objetivo lograr edificios más sostenibles. El sistema RS-77 HH de Exlabesa combina un aspecto moderno y actual con unas óptimas prestaciones técnicas, donde destacan especialmente sus prestaciones en seguridad y ahorro energético.



Características

- Canal 16
- Opción de herraje oculto, aplicable tanto en practicable como en oscilobatiente, y microventilación
- Junta central en esponja de EPDM que reduce la transmisión térmica y mejora el aislamiento acústico respecto a una junta convencional
- DAP/EPD alcance cradle to grave



CARACTERÍSTICAS TÉCNICAS

◆ Diseño

La ventana practicable RS-77 HH cuenta con una apariencia actual, que dota de elegancia a cualquier construcción. Las marcadas líneas rectas de su estructura hacen que se ajuste a los cánones contemporáneos en arquitectura y alcanza su máxima expresión en su versión de herraje oculto.

◆ Características

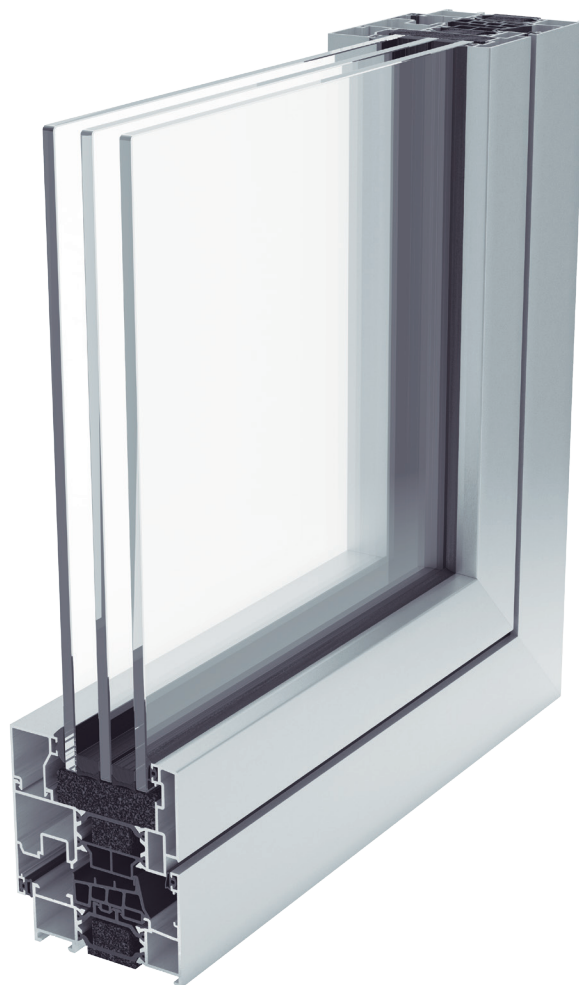
La serie de ventana abisagrada RS-77 HH de Canal 16 tiene 77 mm de profundidad de marco y poliamidas de 35 mm para la rotura de puente térmico. Posee multitud de puntos de cierre regulables y sus hojas se ven reforzadas con un herraje que cubre totalmente sus canales.

◆ Prestaciones

El sistema RS-77 HH se ha diseñado para proporcionar una alta eficiencia energética al contar con una clasificación de clase 4, E1500 y CE3100 en los ensayos AEV. Cuenta con la posibilidad de añadir espumas de polietileno celular en los espacios huecos, alcanzando el mejor valor de toda la gama en cuanto a transmitancia térmica con U_f de 1,6 W/m²K.

◆ Posibilidades

La serie RS-77 HH ofrece prácticamente todo tipo de aperturas, incluyendo plegables y osciloparalelas. Se contempla una versión de herraje oculto, además de múltiples tamaños de marcos y hojas para hacer frente a necesidades concretas.



Dimensiones máx. recomendadas (LxH)*	2000x2300 mm
Peso máximo recomendado	130 kg/hoja
Acrilamiento máximo	62 mm
Poliamida	35 mm
Transmitancia térmica U_w **	Hasta 0,9 W/m ² K
Transmitancia térmica U_f	1,6 W/m ² K

Resultados AEV para una ventana de 2 hojas de 1230x1480 mm

*Para una ventana de 2 hojas

**Para una ventana de 1 hoja de 1100x2200 mm



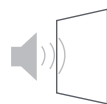
Permeabilidad al aire ▶ Clase 4



Estanqueidad al agua ▶ Clase E1500



Resistencia al viento ▶ Clase CE3100



Aislamiento acústico R_w

42 dB₍₋₁₋₂₎

